

Absender Fördermitglied

Name:

Straße:

PLZ:

Wohnort:

Telefon:

E-Mail:

**InsulinJA e.V.**

Bad Mergentheim

Postfach 12 63

97962 Bad Mergentheim

**Danke!**



### Zusammen für Kinder!

Jede noch so kleine Spende kann etwas bewegen und einem Kind helfen, schneller gesund zu werden.

**InsulinJA e.V.**

Vorstand: Dipl.-Ökonom Thomas Böer  
PD Dr. Bernhard Kulzer  
Prof. Dr. Thomas Haak  
Dr. Astrid Tombek

Theodor-Klotzbücher-Str. 12 · 97980 Bad Mergentheim  
Telefon 07931 594-119 · Telefax 07931 594-89118  
E-Mail [info@insulinja.de](mailto:info@insulinja.de) · Internet [www.insulinja.de](http://www.insulinja.de)

Bankverbindung:  
InsulinJA e.V.  
BW-Bank · Konto 411 8888 · BLZ 600 501 01  
Steuer-Nummer: 52001/95579

**InsulinJA e.V.**



**Förderverein für  
junge  
Menschen mit  
Diabetes mellitus**

Melli Sugar ®

**... damit das Leben mit Diabetes gelingt!**

In Deutschland sind rund 8 Millionen Menschen an Diabetes mellitus erkrankt. Etwa 25.000 davon sind Kinder und Jugendliche. Tendenz steigend. Verständlich, dass die Therapieangebote und die infrastrukturellen Rahmenbedingungen insbesondere eines stationären Aufenthaltes eher für einen Erwachsenen zugeschnitten sind. Dies ist für junge Menschen mit Diabetes mellitus und deren Angehörigen oft ein sehr großes Problem.



**InsulinJA e. V.** möchte dies gern ändern und durch Spenden gezielt Maßnahmen unterstützen, die eine optimalere Diabetesversorgung von Kindern und Jugendlichen ermöglichen. Hierzu zählen beispielsweise:

- die Beschaffung und Überlassung von Mitteln zur Förderung der ganzheitlichen und familienorientierten Betreuung,
- die Hilfestellung zur Verbesserung der diagnostischen und therapeutischen Behandlungsmöglichkeiten sowohl im ambulanten als auch im stationären Bereich,
- die Unterstützung von kindgerechtem Lern- und Informationsmaterial,
- die Durchführung von Fort- und Weiterbildungsmöglichkeiten oder die Schaffung von Unterbringungsmöglichkeiten für Eltern und Angehörige.



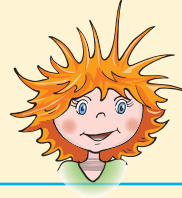
## Ziele des Fördervereins

Wir wissen um die kleinen und großen Sorgen der Kinder und Jugendlichen, die sich plötzlich mit einem fremden Erwachsenen ein Patientenzimmer teilen oder überhaupt erstmals getrennt von ihren Eltern in eine Klinik müssen. Und wir kennen die Ängste der Eltern, Geschwister und Angehörigen, die ebenfalls mit einer solchen Situation zurechtkommen müssen.



Allein schon durch die Bildung von nahezu gleichaltrigen Patientengruppen wird ein Krankenhausaufenthalt für Kinder und Jugendliche mit Diabetes mellitus (er-)lebenswert.

Unterstützen auch Sie unsere Aktivitäten und werden Sie Fördermitglied. Sprechen Sie uns an.



**InsulinJA e.V.** ist ein gemeinnütziger Verein für junge Menschen mit Diabetes mellitus. Zweck des Vereins ist die unmittelbare Förderung von jungen Menschen mit Diabetes mellitus und anderen chronischen Krankheiten sowie deren Angehörigen und weiteren Betroffenen.

## Zweck des Fördervereins

Karte abtrennen und im Umschlag zurückschicken.

### InsulinJA e.V. Antrag auf Fördermitgliedschaft

- Hiermit beantrage ich die **Fördermitgliedschaft** mit dem jährlichen Förderbeitrag von **500,- €**.
- Ich fördere mit einem höheren Betrag in Höhe von \_\_\_\_\_ € pro Jahr.
- Ich bin damit einverstanden, dass meine Daten gespeichert werden. Dieses Einverständnis kann jederzeit widerrufen werden. Meine Daten werden nicht an Dritte weitergegeben.

Der entsprechende Jahresmitgliedsbeitrag soll durch Lastschriftverfahren von meinem

Konto-Nr.: \_\_\_\_\_ BLZ: \_\_\_\_\_

bei der \_\_\_\_\_ eingezogen werden.

Ort, Datum, Unterschrift \_\_\_\_\_